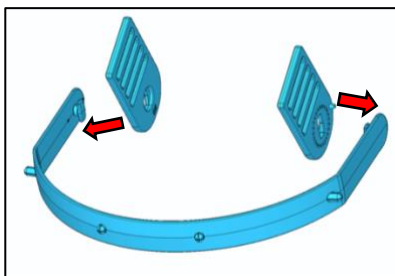
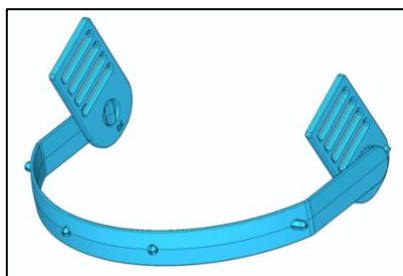


POSTUP SESTAVENÍ OBLIČEJOVÉHO ŠTÍTU:

1

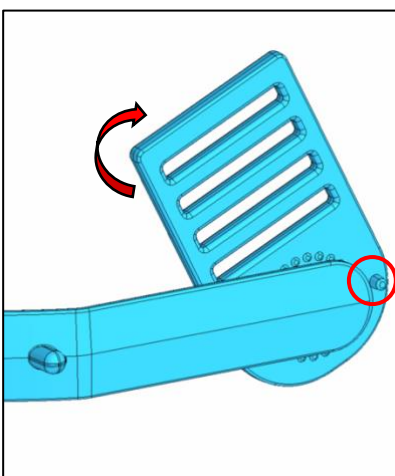


2

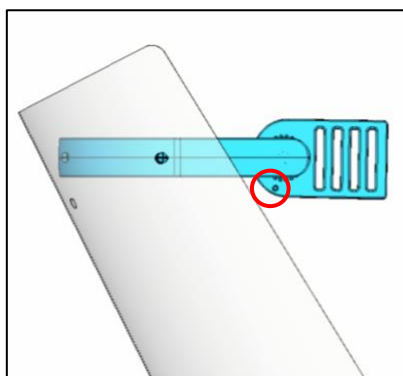


(1) Bočnice L a R nasuneme na T čepy čelenky.

3



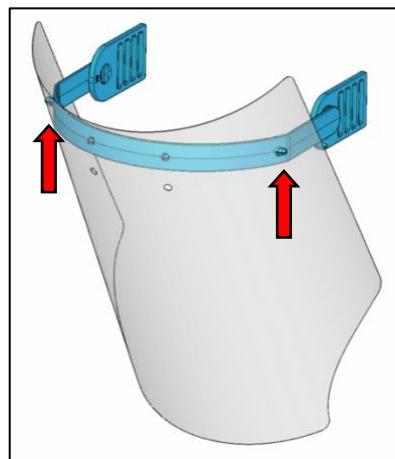
4



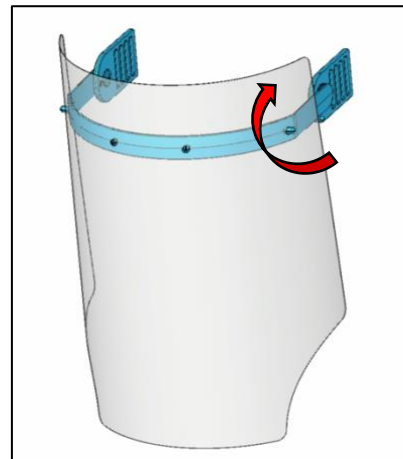
(3) Po nasunutí bočnic na čelenku, by aretační čepy musí být v pozici jako na obrázku. Bočnice následně otočíme na čepech do vodorovné polohy.

(4) Před nasazením štítu se ujistěte, že aretační čepy bočnic jsou na spodní části bočnice.

5

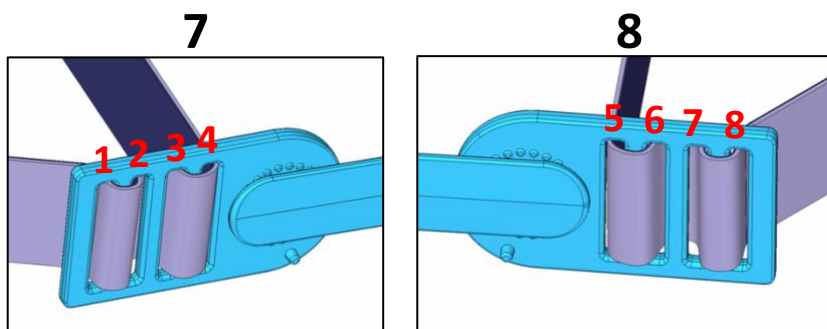


6



(5) Štít nasuneme na krajní čepy

(6) Štít otáčíme, dokud prostřední otvory štítu nezapadnou na střední čepy čelenky.

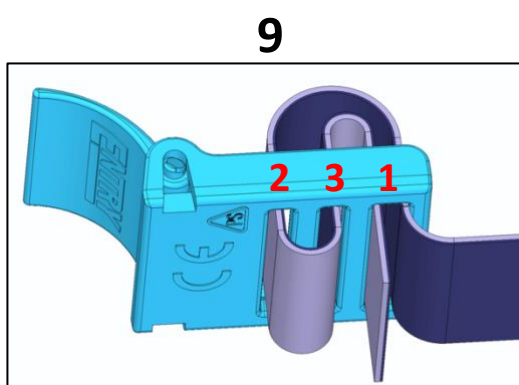


Mechová vrstva pásky musí být směrem k čelu

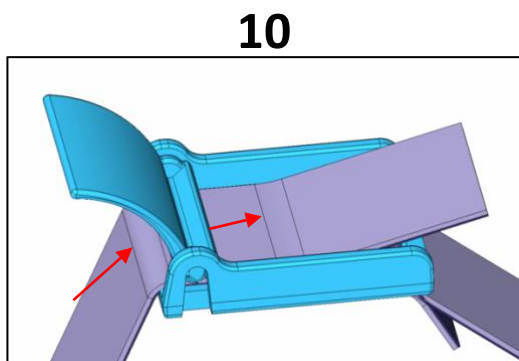
(7) Pruženku provlečeme otvorem č.1 **bočnice R** z vnitřní strany ven následně otvorem č.2 dovnitř, č.3 ven a č.4 dovnitř.

(8) Dále pokračujeme do otvoru č.5 **bočnice L**, kterým pruženku protáhneme ven, otvorem č. 6 dovnitř, č.7 ven a č.8 dovnitř.

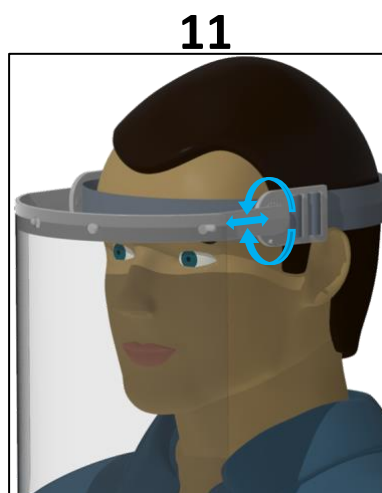
Po montáži pruženky do bočnic R a L by měli být konce pruženky za bočnicemi stejně dlouhé.



(9) Konec pruženky z bočnice R protáhneme otvorem spony č.1 směrem dovnitř, otvorem č.2 směrem ven, otvorem č. 3 dovnitř pod pruženku a otvorem č. 1 ven. Smyčku dotáhneme.



(10) Konec pruženky z bočnice L protáhneme pod klapkou spony. Na hlavě následně utáhneme a klapku zacvakneme.



(11) Po nasazení štítu je nutno jej zadní sponou dotáhnout. Štít je nutno tažením bočnic po pružence nastavit na vzdálenost 1 cm mezi hledím a nosem. Pruženku je nutno mít v horní oblasti čela. S tímto nastavením štít splňuje certifikaci.

VŠEOBECNÁ USTANOVENÍ A ÚČEL POUŽITÍ:

Obličejový štít Entry (dále jen „štít“) nezaručuje kompletní ochranu a slouží pouze jako pomocný ochranný prostředek. Doporučeno používat v kombinaci s jinými ochrannými prostředky (rouška, respirátor, ochranné brýle atd.) Štít je navržen a vyroben v souladu s technickou normou ČSN EN 166:2001.

Štít se primárně používá za účelem ochrany proti postřiku kapalinami.

POUŽITÍ:

Před použitím samotného štítu je doporučeno nasadit primární ochranné prostředky (roušku, respirátor, ochranné brýle) a teprve poté štít. Před nasazením štítu se doporučuje jeho důkladná dezinfekce.

SKLADOVÁNÍ:

Štít je potřeba skladovat v sterilizovaném prostředí při teplotě cca 20 °C. Při skladování se musejí dodržovat odstupy mezi štíty pro zamezení možnému znečištění.

NÁHRADNÍ DÍLY:

Při poškození dílů kontaktujte výrobce. Používejte pouze autorizované díly od autorizovaného výrobce.

UDRŽBA A DEZINFEKCE:

Plastové díly doporučujeme před dezinfekcí odmontovat. Po dezinfekci nechte díly na cca 5-10 minut nedotčené pro lepší účinnost dezinfekčního prostředku. Štít je doporučeno dezinfikovat před a po použití.

V případě poškození dílu je potřeba jej vyměnit za nový.

Metoda	Podmínky	Účinné proti
Isopropylalkohol	70-75%, 2+ minuty	Bakterie, viry
Ethanol	> 70%, 2+ minuty	Bakterie, viry
Peroxid vodíku	6-25%, 5+ minut	Bakterie, viry
Sanytol	100%, 5+ minut	Bakterie, viry
Generátor ozónu	60 minut	Bakterie, viry

IDENTIFIKAČNÍ ČÍSLO:

Obličejový štít Entry

ZNAČENÍ ZORNÍKU:

Entry 1 S – identifikační značka výrobce, 1 – optická třída, S – symbol pro zvýšenou pevnost

ZNAČENÍ NOSNÉ ČÁSTI:

Entry 3 S CE – identifikační značka výrobce, 3 – oblast použití – kapaliny – kapky nebo postřik, S – symbol pro zvýšenou pevnost, CE – označení shody s příslušnými požadavky

VELIKOST:

Štít je velikostně univerzální. Stažením/roztažením pruženky lze regulovat délku vnitřního obvodu pruženky a takto přizpůsobit štít konkrétnímu uživateli.

VAROVÁNÍ:

- Při mechanickém poškození dílu kontaktujte výrobce. Náhradní díly pro štít jsou dodávány výrobcem.

- Štít lze opakovaně používat do té doby, než se vyskytnou mechanické závady.
- Při přepravě je doporučeno zabalit štít do sterilního obalu a tímto způsobem zabránit případnému znečištění. Při přepravě většího množství štítů je doporučeno je rozebrat.
- Materiály dílů při kontaktu s pokožkou mohou způsobit alergickou reakci.

EU PROHLÁŠENÍ O SHODĚ:

Bude doplněno

IDENTIFIKACE OZNÁMENÉHO SUBJEKTU, KTERÝ PROVEDL POSOUZENÍ SHODY:

Oznámený subjekt č. 1023 Institut pro testování a certifikaci, a.s. Třída Tomáše Bati 299 763 02 Zlín – Louky

NAŘÍZENÍ, HARMONIZAČNÍ PRÁVNÍ PŘEDPISY EU, HARMONIZOVANÉ NORMY, DOPORUČENÍ:

- Nařízení Evropského parlamentu a rady EU 2016/425 o osobních ochranných prostředcích a o zrušení směrnice Rady 89/686/EHS
- Harmonizovaná norma: ČSN EN 166:2001; Oprava 1:2010 – Osobní prostředky k ochraně očí – Základní ustanovení

VÝROBCE:

Entry Engineering s.r.o., 1. máje 863/9, 460 07 Liberec, Česká republika